

# PPU-124 (8250)

## PANEL INTEGRADO DE 24 PUERTOS RJ45 CAT6 CON BASTIDOR TRASERO 24 RJ45 PORTS CAT6 INTEGRATED PANEL WITH REAR FRAME PANNEAU INTÉGRÉ 24 PORTS RJ45 CAT6 AVEC RACK ARRIÈRE

### Contenido del embalaje:

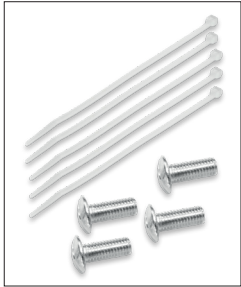
- 1 Panel numerado con 24 RJ45 puertos con bastidor trasero para fijación y organización de los cables. 1U de altura.
- Tornillos para fijación al rack.
- Bridas nylon.

### Package contents:

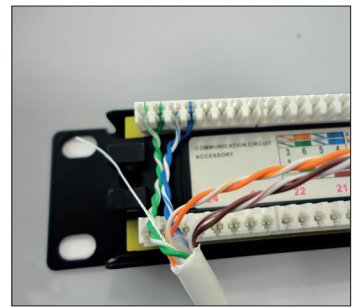
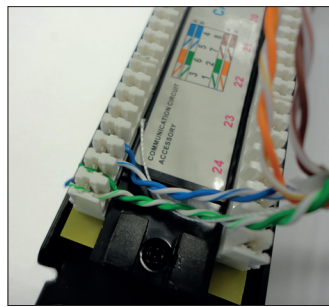
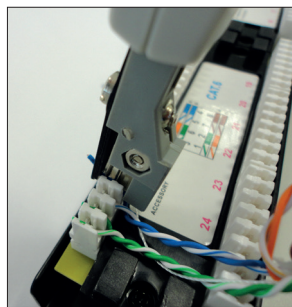
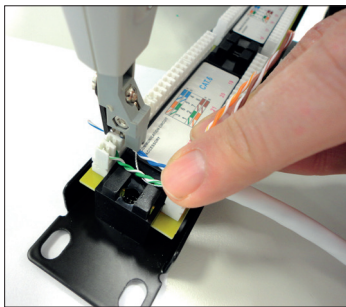
- 1 Numbered panel with 24 RJ45 ports with rear frame for fixing and organising cables. 1U high.
- Screws for fixing to the rack.
- Nylon cable ties.

### Contenu de l'emballage :

- 1 Panneau numéroté de 24 RJ45 ports avec cadre arrière pour la fixation et l'organisation des câbles. Hauteur 1U.
- Vis pour la fixation au rack.
- Attaches de câble en nylon.



### CONEXIONADO DEL CABLE UTP EN EL PATCH PANEL UTP CABLE CONNECTION ON PATCH PANEL CONNEXION DU CÂBLE UTP SUR LE PATCH PANEL



| Modelo/Model/Modèle   | PPU-124   |
|---|---|
| Ref./Réf.   | 8250  |
| Número de puertos<br>Number of ports<br>Nombre de ports     | 24  |
| Altura<br>Height<br>Hauteur                                 | 1U  |
| Ancho<br>Largeur<br>Width                                   | 19"   |
| Grosor<br>Thickness<br>Épaisseur                            | 1,5 mm  |
| Material / Color<br>Material / Colour<br>Matériel / Couleur | SPCC / Negro (RAL9005)<br>SPCC / Black (RAL9005)<br>SPCC / Noir (RAL9005) |
| Ángulo de crimpado<br>Crimping angle<br>Angle de sertissage | 90°   |

### Características generales:

- Panel de parcheo 19" con 24 puertos RJ45 CAT6.
- Incorpora bastidor trasero numerado para fijación y organización de los cables.
- Los puertos frontales están identificados numéricamente e incluyen espacio en blanco para escritura.

### General features:

- 19" patch panel with 24 RJ45 ports CAT6.
- Includes numbered rear frame for fixing and organising cables.
- The front ports are numerically identified and include blank space for writing.

### Caractéristiques générales :

- Panneau de brassage 19" avec 24 RJ45 ports CAT6.
- Comprend un cadre arrière numéroté pour fixer et organiser les câbles.
- Les ports frontaux sont identifiés numériquement et comportent un espace vide pour écrire.